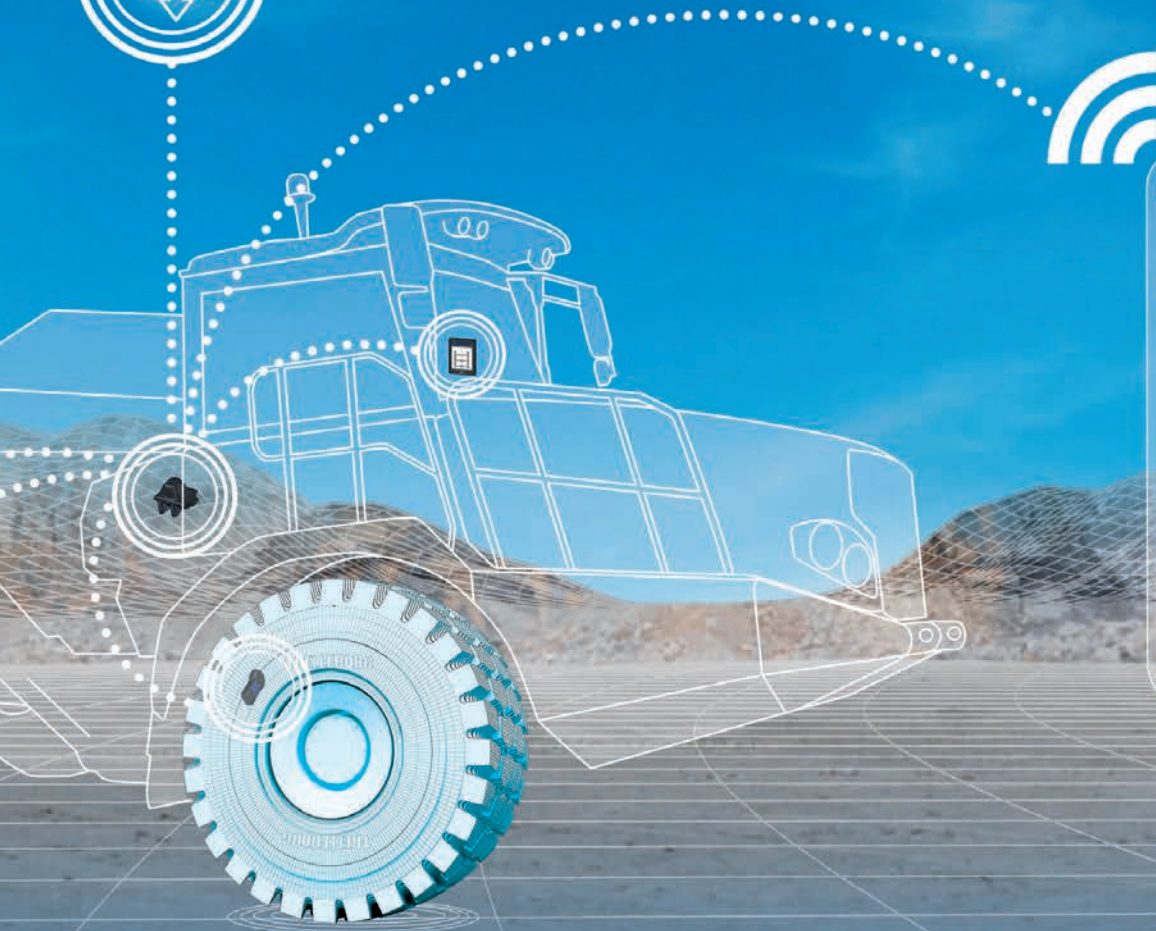


ATTRACTION

N°2/Novembre-2019

Trelleborg TPMS.



REPORTAGE

SOCIÉTÉ DES EAUX MINÉRALES D'ÉVIAN

Ronald Germon
(Haute-Savoie)



SUR LE TERRAIN

BRESSOLLES TP

Pierre Bressolles
(Haute-Garonne)



ÉDITORIAL

Pour les constructeurs et distributeurs d'engins, **les indicateurs sont au vert**. Le Syndicat SEIMAT* a annoncé qu'il s'est vendu plus de 56 000 machines pour le bâtiment et les travaux publics en 2018, avec une progression notable sur tous les segments. Si les matériels compacts ont enregistré 2% de hausse, les matériels de terrassement, les matériels routiers et les matériels pour le béton ont vu leurs ventes progresser de 10% environ. Quant aux matériels de manutention et de levage, le nombre d'unités vendues augmente de 29% !

C'est dans ce contexte favorable que **Trelleborg investit pour ses clients** : présence renforcée au salon de la BAUMA de Munich et au CeMAT d'Hanovre, présentation d'innovations dans le génie civil (système avancé TPMS et élargissement de la gamme EMR) comme dans la manutention avec les composés ProTEX (antistatique) et ProHD pour usages intensifs, mise en service du nouveau centre de stockage d'Aix-en-Provence...

Parce que le relationnel entre nous est aussi important que les produits, cette deuxième édition de notre magazine aTraction reflète l'engagement de Trelleborg auprès de vos métiers. À l'œuvre dans plus de 50 pays, Trelleborg est un acteur de taille mondiale dans les matériaux techniques, qui dispose d'un très fort potentiel de Recherche & Développement, en particulier dans sa division Wheel Systems, à laquelle l'équipe Construction est rattachée. Une équipe solide, innovante...et proche à la fois.



AGNÈS BANTEGNY,
Directrice Marketing
et Communication
Trelleborg Wheel Systems
France



aTraction est votre magazine. **Si vous avez une expérience à faire partager** en faveur de votre équipement Trelleborg, n'hésitez pas à me contacter (agnes.bantegny@trelleborg.com). Nous sommes prêts à nous déplacer pour réaliser un reportage que nous publierons dans un prochain numéro.

* Syndicat des entreprises internationales de matériels de travaux publics, mines et carrières, bâtiment et levage, manutention.

SOMMAIRE

NOTRE ENTREPRISE

Nouveau centre de stockage 3

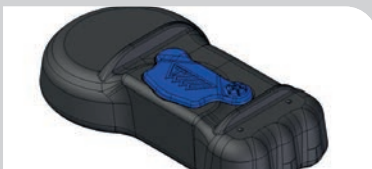
à Aix-en-Provence



NOS NOUVEAUTÉS

Système TPMS 4

Maintenance préventive,
sécurité et performances



REPORTAGES

Eaux d'Évian 6

Nos pneus en action



TRELLEBORG INDUSTRIAL CONSTRUCTION TIRES S.A.S.

SIÈGE SOCIAL : PARC VENDÔME - ALLÉE DE L'INNOVATION - 59810 LESQUIN

RCS LILLE 321 318 982 00139 - WWW.TRELLEBORG.COM/WHEELS/FR

Tél. 04 91 58 58 90

Directeur de publication : Ludovic Revel

Rédactrice en chef : Agnès Bantegny

Rédaction : Gendre Conseil - 14, rue de Logelbach - 75017 Paris

Le contenu de cette publication peut être utilisé si la source « Trelleborg/aTraction » est mentionnée.

Crédits photos : Trelleborg, Gendre, Volvo

aTraction est imprimé sur du papier issu de forêts gérées durablement



Situé en Zone Industrielle des Milles, le centre de stockage est opérationnel depuis le 1^{er} décembre 2018.

AIX-EN-PROVENCE (BOUCHES-DU-RHÔNE)

Un centre de stockage « top niveau »

« Notre nouvelle installation est une étape déterminante qui donne incontestablement une image très professionnelle et répond aux ambitions de développement en France de Trelleborg Wheel Systems sur les marchés manutention, construction et génie civil » déclare Michel Ambroise, Directeur des Ventes et Opérations de Trelleborg Industrial Construction Tires.

Avec l'intégration progressive des gammes Mitas, société que Trelleborg Wheel Systems a acquise courant 2016, les installations marseillaises (ex DGMS) étaient devenues trop exigües. « La puissance du Groupe Trelleborg a permis globalement de changer de dimension, y compris concernant la capacité de stockage » se félicite Christophe Reyss, le responsable du nouveau site aixois. Michel Ambroise précise « En effet, il convient de faire face aux évolutions d'un marché en constante mutation notamment avec des gammes toujours plus techniques, à l'encombrement plus important, une multiplication des références et un élargissement de l'offre. Dans ce contexte, nous voulions sécuriser nos flux logistiques et éviter une saturation de notre potentiel d'expédition. Le centre de stockage d'Aix est donc un atout supplémentaire pour améliorer la qualité de notre service et pour nous lancer à la conquête de nouveaux marchés. Le Groupe Trelleborg a de grandes ambitions en France et nous mettons tout en œuvre pour asseoir notre position sachant que nous avons déjà des parts de marché très significatives ».

Du stock et des services

L'objectif que se donne l'équipe Trelleborg désormais est également d'ordre commercial. Les flux d'appels sont ainsi

mutualisés entre les sites d'Aix et de Lesquin (59). « Satisfaire nos clients est essentiel, surtout quand il s'agit de nos gammes industrielles, qui sont techniques, à forte valeur ajoutée et avec des prestations de montage. Nous avons un réel savoir-faire et une connaissance pointue de ces marchés de spécialité. Nous savons également que le lien entre satisfaction et fidélisation est complexe mais nous sommes certains qu'un client satisfait reste fidèle à la marque » insiste Christophe Reyss. « C'est notre objectif quotidien de miser sur la qualité de nos produits et sur notre service, qu'il s'agisse de l'avant-vente comme de l'après-vente. Ce sont là les deux marqueurs qui ont toujours orienté la stratégie du Groupe Trelleborg. Nous sommes parfaitement armés pour poursuivre notre développement, misant sur la mobilisation des compétences de toutes nos équipes et sur notre capacité à innover. Notre collaboration avec nos partenaires est essentielle et nous mettons tout en œuvre pour répondre pleinement à leurs attentes » conclut Michel Ambroise.

À RETENIR

- 4 000 m² couverts + 400 m² de bureaux
- 5 000 références de pneumatiques en stock
- Gammes manutention, construction et génie civil

GÉNIE CIVIL

Nouveau système TPMS de maintenance préventive



Toutes les 5 secondes, ce capteur protégé dans un patch communique à une passerelle électronique embarquée la pression et la température du pneumatique. Une application dans le Cloud récupère les données, les analyse et les transfère à l'utilisateur, en cabine ou sur téléphone mobile, voire sur un ordinateur de l'entreprise.

La solution TPMS développée par Trelleborg, permet de prévenir les pannes en surveillant en temps réel la pression et la température des pneus afin d'en déduire des plans de maintenance. Via un ordinateur ou des appareils mobiles (connectivité illimitée et transferts de données stockées dans le Cloud), l'opérateur peut bénéficier de notifications automatisées, soit par courrier électronique dans les situations d'urgence, soit par alertes personnalisées sur la machine équipée. Les capteurs sont positionnés avec un patch résistant permettant une installation facile. La batterie a une durée de vie moyenne de cinq ans. Le système sera disponible en neuf langues et pourra être configuré sur tous les modèles de machine.



TRELLEBORG EN FORCE A LA BAUMA

À Munich, du 8 au 14 avril dernier, 600 000 visiteurs du monde entier ont pu découvrir ce qui se fait de mieux dans le secteur de la Construction. Trelleborg s'est montré sous son meilleur jour en dévoilant plusieurs nouveautés :

- le système de maintenance préventive TPMS présenté ci-contre ;
- le pneu polyvalent premium MPX TB pour chariots télescopiques et chargeuses compactes évoluant dans des environnements exigeants.
- 20 nouvelles dimensions de la gamme de pneumatiques EMR pour tombereaux et chargeuses.

Dans les pages suivantes, vous trouverez plus de détails sur ces deux dernières nouveautés.

MANUTENTION

ProTEX, un composé antistatique révolutionnaire



Lors du dernier Salon CeMAT, événement mondial de la logistique et de la manutention tenu à Hanovre, Trelleborg a dévoilé le ProTEX son composé électro-conducteur révolutionnaire allié au composé non-marquant destiné aux chariots élévateurs. Ce composé permet à la fois de ne laisser aucune trace et d'être parfaitement électro-conducteur. Totalement conforme à l'exigence de la norme EN 1755, le ProTEX apportera sécurité et sérénité pour les opérations de manutention exposées à des risques d'explosion potentiels liés à l'électricité statique. Il sera progressivement disponible sur les pneus de manutention Trelleborg premium non-marquants. Pour commencer, l'innovation ProTEX apparaîtra sur des pneus pleins souples puis sera étendue à toute la gamme de pneus de manutention Trelleborg.

ProHD, nouveau composé pour usages intensifs



Toujours au salon CeMAT, Trelleborg a lancé le ProHD, un composé révolutionnaire pour pneumatiques pleins souples, conçu pour augmenter la capacité de charge lors d'applications critiques. Le ProHD résiste aux craquelures radiales et limite la génération de chaleur dans les pneus, améliorant ainsi radicalement la sécurité du conducteur dans les opérations intensives et les conditions extrêmes. Comme le composé ProTEX, le ProHD sera progressivement disponible sur les pneus de manutention Trelleborg haut de gamme. En outre, il sera disponible également avec la technologie Pit Stop Line.



« **Full service** » : en jaune fluo, Ronald Germon (Évian), entouré de l'équipe STILL Rhône-Alpes-Auvergne composée de Philippe Bernier (Responsable Régional Service), Stéphane Calligaro (Responsable Service Client), Joël Dehais et Bruno Fillon, techniciens détachés sur le site d'Amphion-les-Bains. Tout à droite, Bruno Robic, Responsable Régional des Ventes Sud-Est de Trelleborg Industrial Construction Tires.

EAUX D'ÉVIAN - AMPHION-LES-BAINS (HAUTE-SAVOIE)

Pit Stop Line, une sécurité qui coule de source !

Ronald Germon est le Responsable Garage Voies ferrées et Parc roulant de la Société des Eaux minérales d'Évian.



Référence mondiale pour l'embouteillage d'eau minérale, l'unité d'Amphion-les-Bains impressionne par sa modernité et son degré d'automatisation, tout d'abord. Certaines lignes d'embouteillage produisent jusqu'à 70 000 bouteilles à l'heure, fabrication des bouteilles plastique en PET comprise !

Un parc de chariots élévateurs en « full service »

Le souci de la sécurité est la seconde caractéristique du site, ce qui s'applique naturellement au parc roulant d'élévateurs. Ronald Germon en est le responsable : « Depuis 2014, nous sommes passés au tout électrique. Nous apprécions le système de changement latéral des batteries, spécifique à STILL sur les modèles 8 tonnes », reconnaît-il.

L'un des leaders mondiaux du marché du chariot élévateur, STILL a su mettre en place un soutien « full service », avec des techniciens chevronnés détachés sur le site d'Amphion-les-Bains, une maintenance préventive mensualisée très pointilleuse...et des pneumatiques en stock. « Une nécessité pour des chariots qui doivent être

disponibles quelque 3 000 heures par an », précise Philippe Bernier, le Directeur Régional du Service Client de chez STILL.

La Pit Stop Line, rassurante sur les pneumatiques

Bruno Robic, Responsable Régional des Ventes Sud-Est de Trelleborg Industrial Construction Tires, rappelle le principe de la Pit Stop Line : « Dans le mélange de gommages, nos ingénieurs ont su implanter une pigmentation orange non marquante au sol. Quand la couleur orangée apparaît, c'est le signe qu'il reste 100 heures de service pour planifier le remplacement de la roue standard. »

Ronald Germon adhère pleinement à cette marque de sécurité préventive, très visuelle, que les caristes signalent sans délai, tout en sachant qu'ils peuvent sans souci continuer leur tâche. « En tant que responsable, conclut-il, je crois pouvoir dire que grâce à cette technologie Trelleborg, je n'entends plus parler des pneumatiques, ce qui est bon signe ! »



En plein chargement d'un wagon, un des 7 chariots élévateurs STILL RX 60-80/900 (8 tonnes) équipés de pneumatiques premium Trelleborg M2 de dimensions 355/50-15 à l'avant et 300-15 à l'arrière.

DONNÉES-CLÉS

- Évian est une filiale du Groupe Danone, qui fait partie des 10 premières entreprises agro-alimentaires au monde
- La Société des Eaux minérales d'Évian (SAEME) compte 1 000 employés à Amphion-les-Bains
- Elle embouteille 18 milliards de litres d'eau par an
- Parc de 90 chariots électriques STILL : 7 unités de 8 tonnes et 83 unités s'échelonnant entre 1,6 et 5 tonnes
- 7 000 palettes, d'une tonne en moyenne, manipulées par jour
- 100 wagons et 140 semi-remorques chargés par jour (2 fois 8 heures)

Plus résistant, plus stable : le pneu polyvalent MPX TB



Excellente
durée de vie

Flanc
renforcé

Traction
optimale
Excellente
stabilité

Le MPX TB, dévoilé au salon Bauma, est un nouveau pneu gonflable premium conçu pour les chariots télescopiques et les chargeuses compactes évoluant dans des environnements exigeants. Il se caractérise par une traction optimale, une excellente résistance à l'usure ainsi qu'une stabilité exceptionnelle sur tous les types de surfaces.

Il dispose d'un profil unique qui lui confère une excellente capacité d'auto-nettoyage et d'adhérence sur terrains meubles. Désormais disponible avec une capacité de charge accrue pour les applications lourdes, le pneu MPX TB est également approuvé ECE 106 pour répondre aux normes de sécurité européennes.



Télescopiques



Chargeuses compactes

TOMBEREAUX ET CHARGEUSES

Extension de la gamme EMR premium Trelleborg



Destinés aux gros engins de génie civil, les pneumatiques EMR se basent sur une technologie radiale et un profil « tout terrain » à surface multiple. La carcasse radiale tout acier de ce pneu, ainsi que ses composants à la pointe de la technologie assurent une meilleure longévité. À cela s'ajoutent une répartition optimale de la charge pour une conduite confortable et des économies de carburant. La gamme EMR, qui avait été présentée à INTERMAT en dimensions 29.5 R 25 (EMR 1042) et 18.00 R 33 (EMR 1045), se compose désormais de 22 dimensions, de diamètres 24 à 33 pouces.



EMR 1020

EMR 1025

EMR 1030

EMR 1030V



EMR 1040

EMR 1042

EMR 1045

EMR 1050

PARC MATÉRIEL

- 7 tombereaux
- 2 bulldozers
- 3 niveleuses
- 11 pelles mécaniques et 4 mini-pelles
- 4 chargeuses
- 7 compacteurs
- 9 camions routiers
- 17 véhicules utilitaires
- 3 tracteurs et une tonne à eau...



BRESSOLLES TP - LAVOUR (TARN)

Passage à la catégorie supérieure avec les pneus Trelleborg EMR

Devenir le premier choix du client est l'ambition de Trelleborg. Un message qui a convaincu Bressolles TP par l'entremise de Jean-Michel Farguette, Responsable de la ligne de produits Industrie chez un revendeur de pneumatiques bien connu du Tarn et de la Haute-Garonne.

Pierre Bressolles est tout sauf un apprenti. « D'une famille d'entrepreneurs de travaux agricoles, comme beaucoup, nous avons évolué vers les Travaux Publics dans les années 70 » rappelle-t-il. Pierre dirige aujourd'hui l'affaire familiale et ses 35 salariés permanents.

Franchise et respect des engagements

Bressolles TP est fière de son positionnement de généraliste : « Nous menons à bien tous travaux de A à Z, excepté les réseaux secs, de type électricité ou fibre optique », précise le dirigeant. L'activité est équilibrée entre trois clientèles : des industriels, des investisseurs immobiliers et les collectivités locales. L'innovation n'est pas forcément l'apanage des grands groupes, aime à souligner Pierre Bressolles : « Nous avons été à l'avant-garde sur les revêtements, la conception de projets, le guidage satellitaire... ». Et quand on lui demande ce qui fait la force de l'entreprise, Pierre répond : « Malgré une conjoncture qui nous malmène - la taxation du GNR en particulier -, nous continuons à nous décarcasser pour les clients ! Ces derniers apprécient qu'on leur parle avec franchise, sans doute. »

Pari sur la qualité

Pour ses 7 tombereaux, Pierre Bressolles s'est mis en quête de pneumatiques de qualité supérieure, notamment au niveau de la carcasse et de la régularité d'usure. « Dans les carrières d'argile ou de granulats

où nous intervenons, nous comptabilisons jusqu'à 60 rotations de tombereau par vacation de 8 heures, ce qui équivaut à 300 kms journaliers, à 27 km/h, en conditions chaudes et éprouvantes. Nous avons opté pour Trelleborg et ses pneumatiques de conception européenne », détaille l'entrepreneur.

Courant 2018, plusieurs dizaines de pneumatiques Trelleborg EMR de dimensions 26.5R25 ont été montés sur les tombereaux Bell ou Volvo. Côté revendeur, Jean-Michel Farguette, qui a validé ce contrat de fourniture, insiste sur la surveillance des pressions de gonflage. « Ici, chez Bressolles TP, sur tous les chantiers, on trouve un dispositif de gonflage ; les chauffeurs et mécaniciens sont fortement encouragés à s'en servir », rapporte Jean-Michel avec humour. « Nous gonflons effectivement à 4, voire 4,5 bar et visons avec Trelleborg une durée de vie de 5 000 heures », conclut Pierre Bressolles.



Pierre Bressolles, le dirigeant, accompagné de Jean-Michel Farguette, Responsable de la ligne de produits Industrie chez le distributeur local de pneumatiques Trelleborg.

La performance inspirée par vos besoins.

SÉRIES EMR



CONSTRUCTION
RADIALE



CARCASSE
RENFORCÉE



PROFIL ADAPTÉ
POUR TOUT TYPE
DE SOLS



EXCELLENT
CONFORT
DE CONDUITE

Séries EMR, génie civil radiales de Trelleborg : des pneus conçus pour la performance.

La gamme EMR de Trelleborg a été conçue pour améliorer la productivité lors d'applications sévères, procurant une

meilleure résistance aux impacts ainsi qu'une longévité accrue.

Son profil à surface multiple assure un contrôle et une adhérence parfaites quel que soit le terrain (sable, pierre, gravier ou terre).